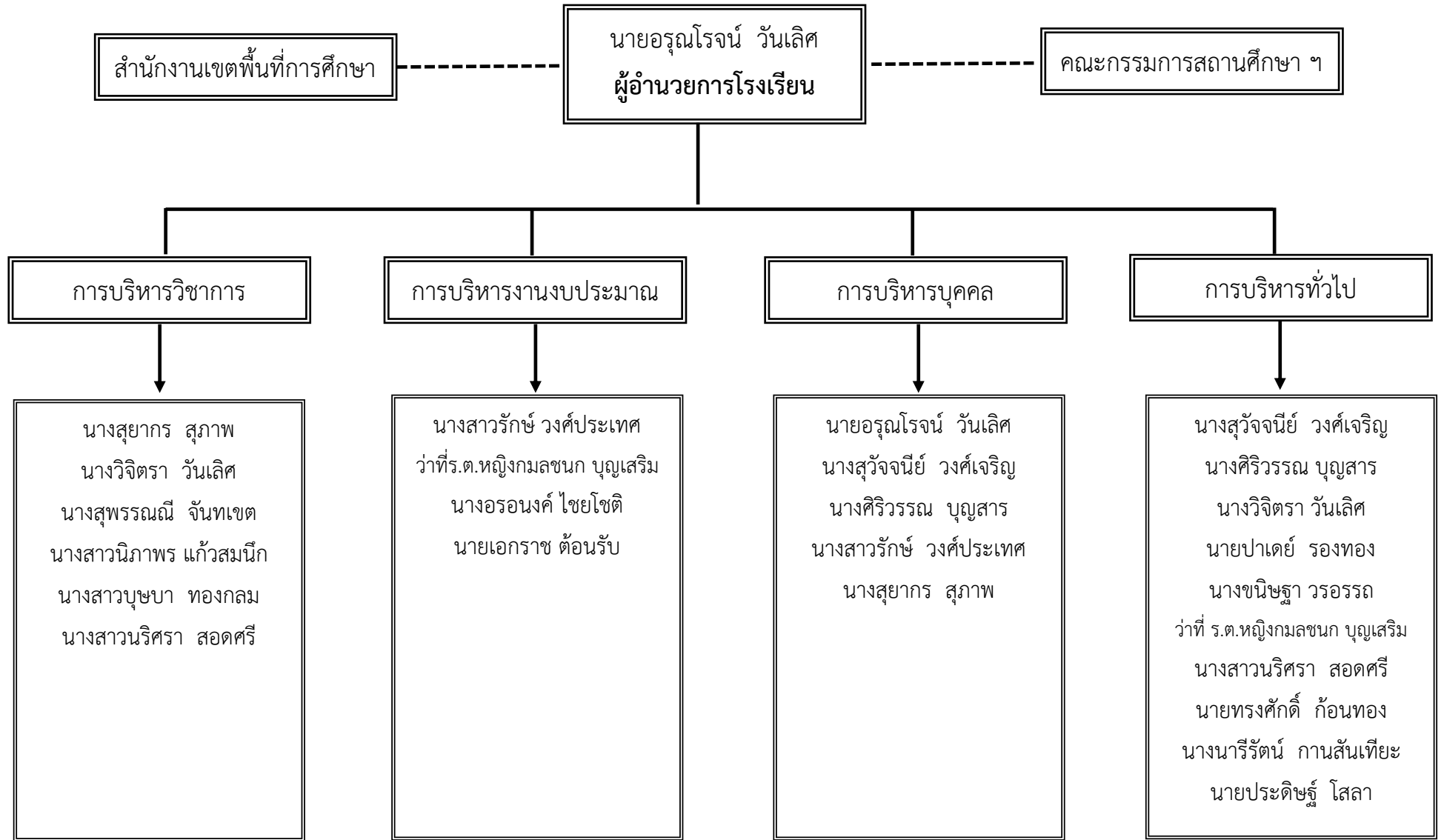
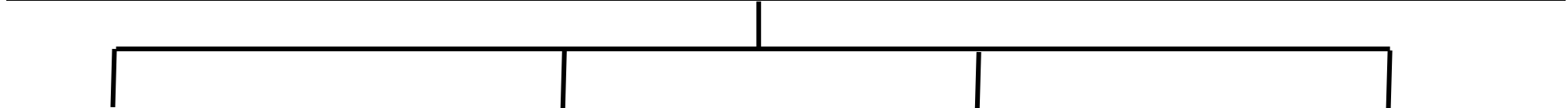


โครงสร้างการบริหารงานโรงเรียนบ้านโพธิ์โนนจานอีลอก



กรอบงานตามโครงสร้างการบริหารโรงเรียน

สำนักงานเขตพื้นที่การศึกษา	ผู้อำนวยการโรงเรียน	คณะกรรมการสถานศึกษา
----------------------------	---------------------	---------------------



การบริหารวิชาการ	การบริหารงานงบประมาณ	การบริหารบุคคล	การบริหารทั่วไป
1.1 การพัฒนาหรือการดำเนินการเกี่ยวกับการให้ความเห็นการพัฒนาสาระหลักสูตรท้องถิ่น 1.2 การวางแผนงานด้านวิชาการ 1.3 การจัดการเรียนการสอนในสถานศึกษา 1.4 การพัฒนาหลักสูตรของสถานศึกษา 1.5 การพัฒนากระบวนการเรียนรู้ 1.6 การวัดผล ประเมินผล และดำเนินการเทียบโอนผลการเรียน 1.7 การวิจัยเพื่อพัฒนาคุณภาพการศึกษาในสถานศึกษา 1.8 การพัฒนาและส่งเสริมให้มีแหล่งเรียนรู้ 1.9 การนิเทศการศึกษา 1.10 การแนะแนว 1.11 การพัฒนาระบบประกันคุณภาพภายในและมาตรฐานการศึกษา ฯลฯ	2.1 การอนุมัติการใช้จ่ายงบประมาณที่ได้รับการจัดสรร 2.2 การขอโอนและการขอเปลี่ยนแปลงงบประมาณ 2.3 การรายงานผลการเบิกจ่ายงบประมาณ 2.4 การตรวจสอบติดตามและรายงานการใช้จ่ายงบประมาณ 2.5 การตรวจสอบติดตามและรายงานการใช้ผลผลิตจากงบประมาณ 2.6 การระดมทรัพยากรและการลงทุนเพื่อการศึกษา 2.7 การปฏิบัติงานอื่นใดตามที่ได้รับมอบหมายเกี่ยวกับกองทุนเพื่อการศึกษา 2.8 การบริหารจัดการทรัพยากรเพื่อการศึกษา 2.9 การวางแผนพัสดุ 2.10 การพัฒนาระบบข้อมูลและสารสนเทศเพื่อการจัดทำและจัดหาพัสดุ 2.11 จัดหาพัสดุ ฯลฯ	3.1 การวางแผนอัตรากำลัง 3.2 การจัดสรรอัตรากำลังข้าราชการครูและบุคลากรทางการศึกษา 3.3 การสรรหาและบรรจุแต่งตั้ง 3.4 การดำเนินการเกี่ยวกับการเลื่อนขั้นเงินเดือน 3.5 การลาทุกประเภท 3.6 การประเมินผลการปฏิบัติงาน 3.7 การดำเนินการทางวินัยและการลงโทษ 3.8 การส่งพักราชการและการส่งให้ออกจากราชการไว้ก่อน 3.9 การรายงานการดำเนินการทางวินัยและการลงโทษ 3.10 การอุทธรณ์และการร้องทุกข์ 3.11 การส่งเสริมและยกย่องเชิดชูเกียรติ 3.12 การส่งเสริมมาตรฐานวิชาชีพและจรรยาบรรณวิชาชีพ 3.13 การริเริ่มส่งเสริมการขอรับใบอนุญาต	4.1 การพัฒนาระบบและเครือข่ายข้อมูลสารสนเทศ 4.2 การประสานงานและพัฒนาเครือข่ายการศึกษา 4.3 การวางแผนการบริหารงานการศึกษา 4.4 งานวิจัยเพื่อพัฒนานโยบายและแผน 4.5 การจัดระบบการบริหารและพัฒนาองค์กร 4.6 การพัฒนามาตรฐานการปฏิบัติงาน 4.7 งานเทคโนโลยีเพื่อการศึกษา 4.8 ดำเนินงานธุรการ 4.9 การดูแลอาคารสถานที่และสภาพแวดล้อม 4.10 การจัดทำสำมะโนผู้เรียน 4.11 การรับนักเรียน 4.12 การทัศนศึกษา 4.13 งานกิจการนักเรียน 4.14 การประชาสัมพันธ์งานการศึกษา